

Corteccia - Corteccia collection

design Laurameroni



Sideboard in Liquid Metal, doors and sides with Corteccia texture and marble top. The internal structure in heat-treated oak is divided into two parts equipped with two internal drawers or two shelves.

This sideboard can be produced in all Liquid Metal finishes and with a marble or Liquid Metal top. It is also available in special dimensions, with hinged or flap doors and in the hanging version.

One of the most modern and artistic Laurameroni textures, Corteccia offers a unique play of brightness and opacity.

A masterpiece of artistic craftsmanship, an extremely creative and innovative process that includes, respecting our values, a strong manual component to enhance the product's uniqueness.



Credenza in Metallo Liquido, ante e lati con texture Corteccia e top in marmo. La struttura interna in rovere termocotto è divisa in due parti dotate di due cassetti interni o di due ripiani.

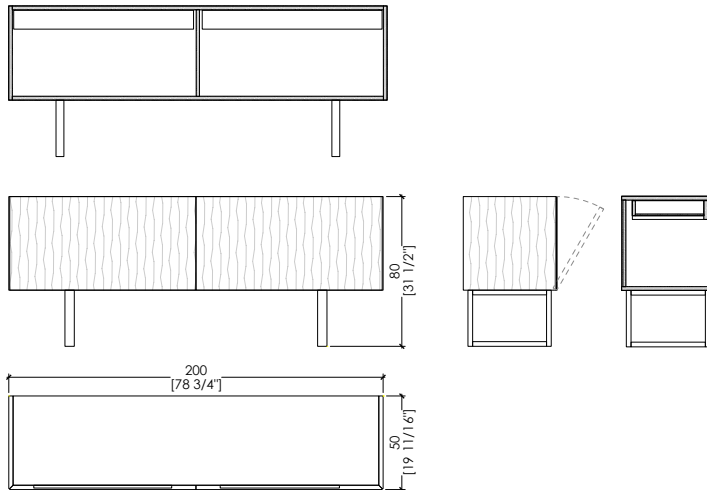
Questa credenza può essere realizzata in tutte le finiture Metallo Liquido e con top in marmo o in Metallo Liquido. È inoltre disponibile in dimensioni speciali, con ante battenti o a ribalta e nella versione sospesa a muro.

Una delle più moderne ed artistiche texture Laurameroni, Corteccia regala un gioco di luminosità ed opacità unico.

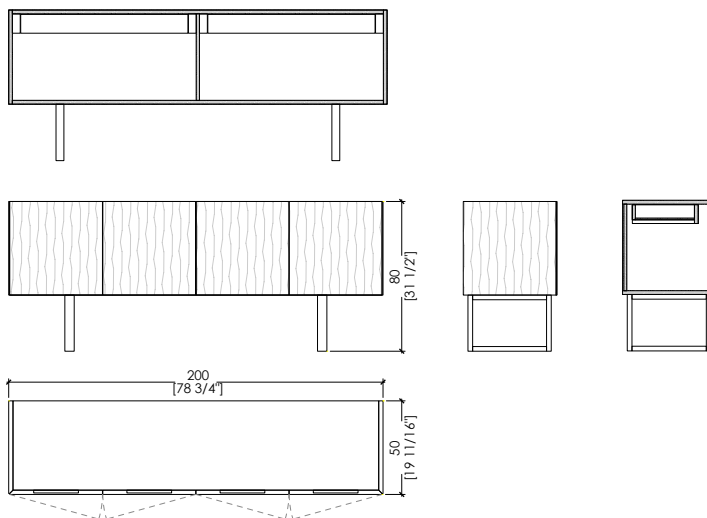
Un capolavoro di artigianato artistico, una lavorazione estremamente creativa ed innovativa che, nel rispetto dei nostri valori, comprende una forte componente manuale ad esaltare l'unicità del prodotto.

_dimensions

DC 41 sideboard with flap doors - credenza con ante a ribalta -
anrichte mit Klapptüren - buffet avec portes abattantes -
Креденца с откидными дверцами



DC 43 sideboard with hinged doors - credenza con ante a battente - anrichte mit flügeltüren - buffet avec portes battantes -
Креденца с распашными дверцами



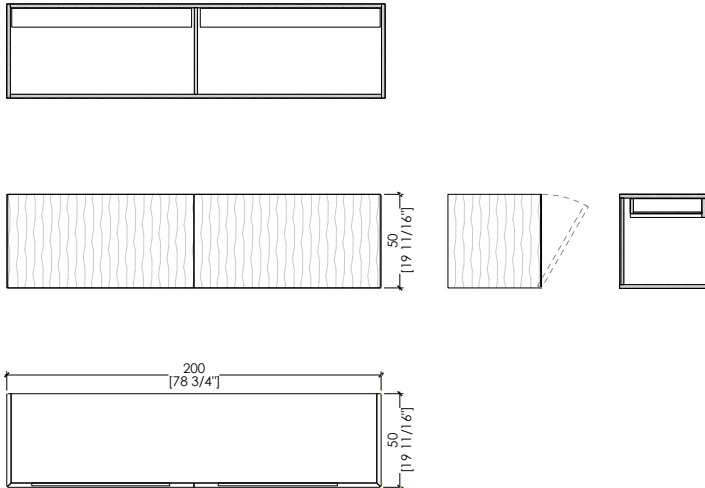
Dimensions in centimeters and inches.

The right to discontinue and make changes is reserved.

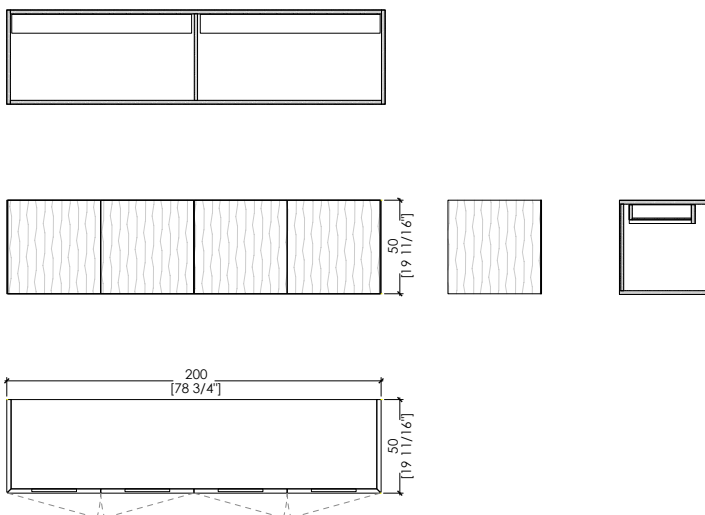
This information is based on the latest product information available at the time of printing.

_dimensions

DC 42 sideboard with flap doors - credenza con ante a ribalta -
anrichte mit Klapptüren - buffet avec portes abattantes -
Креденца с откидными дверцами



DC 44 sideboard with hinged doors - credenza con ante a
battente - anrichte mit flügeltüren - buffet avec portes battantes -
Креденца с распашными дверцами



Dimensions in centimeters and inches.

The right to discontinue and make changes is reserved.

This information is based on the latest product information available at the time of printing.

_materials & finishes for the top

liquid metal



Liquid metal Bronze



Liquid metal Tin

_materials & finishes for the top

marbles



Gris Vignè levigato



Pietra di Fossena

_The finishes shown are indicative and refer to the entire production range.
Laurameroni reserves the right to modify the range without warning.

_materials & finishes

maxima carving liquid metal



Corteccia Light Bronze



Corteccia Tin

_The finishes shown are indicative and refer to the entire production range.
Laurameroni reserves the right to modify the range without warning.

_maintenance

_MARBLES

Natural stone is a high-quality natural product. Natural variations in colour and structure are special features of natural stone. Each stone is unique. Natural stone is easily damaged by acids, grease and oil. Only neutral cleaning agents should be used to clean the surface. Do not use glass cleaner, powerful abrasives, acids, alkali-based cleaners, aggressive solvents, dyes or bleach. Do not use steel wool, pot cleaners or similar. Anything hot or damp will cause damage to the surface. Protect the product against abrasion, dampness and other external influences to prevent the long-term destruction of the surface. Remove soiling and fluids immediately. Especially acidic, alkaline and other aggressive fluids should be removed so that they do not penetrate the natural stone. They can leave dark, light and matt stains which can no longer be removed. Dust the natural stone regularly with a soft, lint-free cloth.

I nostri marmi sono un prodotto naturale di alta qualità. Le variazioni naturali di colore e struttura sono caratteristiche speciali della pietra naturale. Ogni pietra è unica. La pietra naturale è facilmente danneggiabile da acidi, grassi e olio. Usare solo detergenti neutri per pulire la superficie. Non utilizzare detergenti per vetri, abrasivi potenti, acidi, detergenti a base di alcali, solventi aggressivi, coloranti o candeggina. Non usare lana d'acciaio, detergenti per pentole o simili. Qualsiasi cosa calda o umida causerà danni alla superficie. Proteggere il prodotto dall'abrasione, dall'umidità e da altre influenze esterne per prevenire la distruzione a lungo termine della superficie. Rimuovere immediatamente sporco e liquidi. I liquidi particolarmente acidi, alcalini e altri aggressivi devono essere rimossi in modo che non penetrino nella pietra naturale. Possono lasciare macchie scure, chiare e opache che non possono più essere rimosse. Spolverare la pietra naturale regolarmente con un panno morbido e privo di lanugine.

_maintenance

LIQUID METALS

The surface is specially handcrafted in several complex manufacturing steps. The structure of the furniture/panel is coated with metal powder liquified at low temperature and applied on the surface. At the end of the manufacturing procedure, the surface is painted with a transparent protective lacquer which prevents further oxidising and discolouring. Differences in colour and structure are not faults, but typical of the goods, and are characteristics of manual processing: every piece is unique. Do not use any acid, solvents or alkali-based cleaners. Do not use scouring agents, steel wool, pot cleaners or similar. Pointed or sharp objects, such as blades or knives, can damage the surface. Anything hot or damp can also be detrimental to the surface. Remove light soiling with a soft cloth and a neutral household cleaning product diluted in water. Clean the liquid metal coated parts with cold or hand-hot water and finish by immediately drying with a soft cloth.

La superficie è appositamente realizzata a mano in diverse fasi di produzione complesse. La struttura del mobile / pannello è rivestita con polvere metallica liquefatta a bassa temperatura e applicata sulla superficie. Alla fine del processo di fabbricazione, la superficie viene verniciata con una vernice protettiva trasparente che impedisce ulteriore ossidazione e scolorimento. Le differenze di colore e struttura non sono difetti, ma tipici dei prodotti e sono caratteristiche della lavorazione manuale: ogni pezzo è unico. Non utilizzare detergenti acidi, solventi o alcali. Non usare agenti abrasivi, lana d'acciaio, detergenti per pentole o simili. Oggetti appuntiti o taglienti, come lame o coltelli, possono danneggiare la superficie. Qualsiasi cosa calda o umida può anche essere dannosa per la superficie. Rimuovere lo sporco leggero con un panno morbido e un prodotto per la pulizia neutro della casa diluito in acqua. Pulire le parti rivestite di metallo liquido con acqua fredda o calda a mano e finire asciugando immediatamente con un panno morbido.

**BEDIF
FEREN
TBEUN
IQUE.**

LAURAMERONI s.r.l.
22040 Alzate Brianza (Como)
Via Manzoni, 2784
T +39 031 761450
info@laurameroni.com
www.laurameroni.com