

Dentro il paesaggio - Intarsia 3 collection

design Marcello Jori



Sideboard with black iron "Cenere" legs and tridimensional inlaid doors. Fitted with push-pull doors, internal shelves and two drawers. It is also available in the hanging version. Marcello Jori's first three-dimensional works date back to 1989. They are sculptures, paintings in the wood faceted like crystals, on which the artist, playing with lights and shadows, paints enchanted architectures multiplying and transforming according to the light that illuminates them. "Dentro il Paesaggio" is his first three-dimensional work made with the inlay technique.

Credenza con gambe in ferro nero "Cenere" e ante con intarsio tridimensionale. Dotata di ante con apertura push-pull, ripiani interni e due cassetti. La credenza è disponibile anche nella versione sospesa a muro. Le prime opere tridimensionali di Marcello Jori risalgono al 1989. Sono sculture, dipinti in legno sfaccettati come cristalli, su cui l'artista, giocando con luci e ombre, dipinge architetture incantate che si moltiplicano e si trasformano secondo la luce che le illumina. "Dentro il Paesaggio" rappresenta la sua prima opera tridimensionale realizzata con la tecnica dell'intarsio.

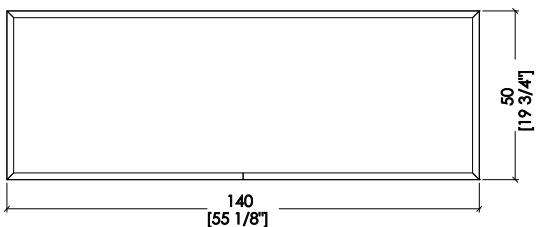
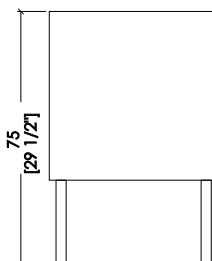
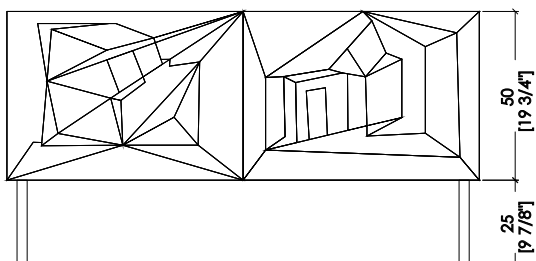
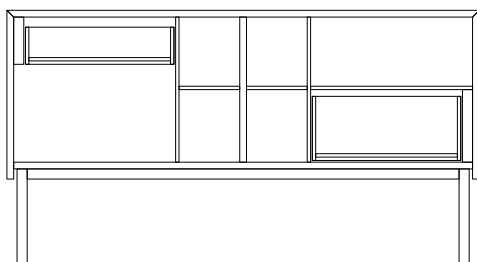
_marcello jori



Marcello Jori was born in Merano in 1951. Among the protagonists of the Italian art scene, he participates in three Venice Biennials, the Paris Biennale and two Rome Quadrennials. He holds exhibitions in national and international galleries and museums. Since the beginning of his activity, he pursued a total art project leading him to hold a very topical position in the definition of contemporary eclecticism.

Marcello Jori nasce a Merano nel 1951. Fra i protagonisti della scena artistica italiana, partecipa a tre Biennali di Venezia, alla Biennale di Parigi e a due Quadriennali di Roma. Tiene mostre in gallerie e musei nazionali ed internazionali. Fin dall'inizio della sua attività, persegue un progetto di arte totale che oggi lo porta a rivestire una posizione di grande attualità nella definizione dell'eclettismo contemporaneo.

_dimensions



-Dimensions in centimeters and inches.
The right to discontinue and make changes is reserved.
This information is based on the latest product information available at the time of printing.

_maintenance

WOOD

Wood is a high-quality natural product. To maintain the natural character of wood and to protect surfaces from mechanical and chemical wear, veneered surfaces are coated with a high quality transparent paint. For cleaning and care, do not use acids or alkali-based cleaners, agents with bleaching additive, scouring powder, steel wool, pot scourers or similar. Anything hot or damp will cause damage to the surface. Remove soiling and liquids immediately. Use a dry soft cloth for cleaning, eventually add a little neutral cleaning agent to the water. The cloth must be only slightly damp, to prevent discolouration or swelling of the surface. It is then essential to rub the surfaces dry, so that there is no residual moisture.

Il legno è un prodotto naturale di alta qualità. Per mantenere il carattere naturale del legno e proteggere le superfici dall'usura meccanica e chimica, le superfici impiallacciate sono rivestite con una vernice trasparente di alta qualità. Per la pulizia e la cura, non usare detergenti acidi o alcalini, agenti con additivi sbiancanti, polveri abrasive, lana d'acciaio, spugne o simili. Qualsiasi cosa calda o umida causerà danni alla superficie. Rimuovere immediatamente sporco e liquidi. Utilizzare un panno morbido e asciutto per la pulizia, eventualmente aggiungere un po' di detergente neutro nell'acqua. Il panno deve essere solo leggermente umido, per evitare scolorimenti o rigonfiamenti della superficie. È quindi essenziale strofinare gentilmente le superfici asciutte, in modo che non ci sia umidità residua.

**BEDIF
FEREN
TBEUN
IQUE.**

LAURAMERONI s.r.l.
22040 Alzate Brianza (Como)
Via Manzoni, 2784
T +39 031 761450
info@laurameroni.com
www.laurameroni.com