

## Silenzio - Intarsia 3 collection

design Robert Hromec



Sideboard with brushed metal legs, inlaid doors and structure. Fitted with push-pull doors, internal shelves and two drawers. It is also available in the hanging version. Thanks to the ancient art of wood inlay, the faces drawing creates a three-dimensional effect of lights and shadows, transforming the sideboard into a unique piece of art. Among the various aspects of particular interest of this piece of art, we immediately notice its forcefulness in rendering an image with incredible aesthetic strength.

Credenza con gambe in ottone brunito spazzolato, ante e struttura con intarsio. Dotata di ante con apertura push-pull, ripiani interni e due cassetti. La credenza è disponibile anche nella versione sospesa a muro. Grazie all'antica arte dell'intarsio, il disegno dei volti crea un effetto tridimensionale di luci e ombre, trasformando la credenza in un pezzo d'arte unico. Tra i vari aspetti di particolare interesse di questo pezzo d'arte, si nota immediatamente la sua energia nel rendere un'immagine dall'incredibile forza estetica.

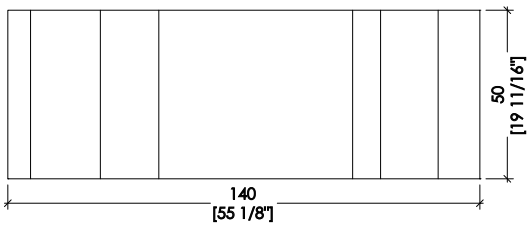
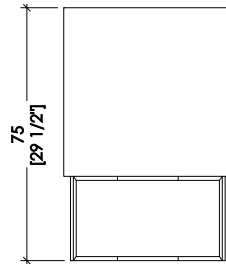
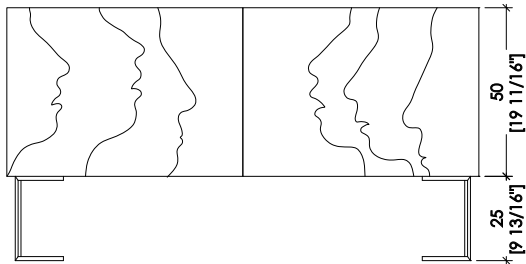
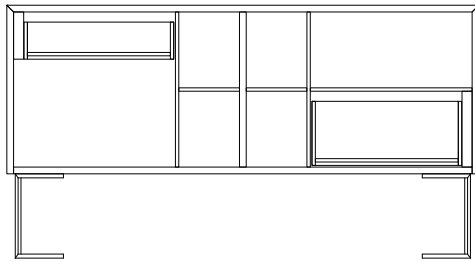
\_robert hromec



**\_Robert Hromec born in 1970 in Bratislava, Slovakia, graduated in Painting from Hunter College in New York. During his eightyear stay in New York, Hromec experiments with various artistic techniques until he reaches his own artistic language, which he calls "printpainting".**

Robert Hromec nato nel 1970 a Bratislava, Slovacchia, consegue il diploma in Pittura all'Hunter College di New York. Durante il suo soggiorno di otto anni a New York, Hromec sperimenta varie tecniche artistiche fino a raggiungere un suo proprio linguaggio artistico, che chiama "printpainting".

\_dimensions



-Dimensions in centimeters and inches.  
The right to discontinue and make changes is reserved.  
This information is based on the latest product information available at the time of printing.

\_maintenance

**\_ WOOD**

Wood is a high-quality natural product. To maintain the natural character of wood and to protect surfaces from mechanical and chemical wear, veneered surfaces are coated with a high quality transparent paint. For cleaning and care, do not use acids or alkali-based cleaners, agents with bleaching additive, scouring powder, steel wool, pot scourers or similar. Anything hot or damp will cause damage to the surface. Remove soiling and liquids immediately. Use a dry soft cloth for cleaning, eventually add a little neutral cleaning agent to the water. The cloth must be only slightly damp, to prevent discolouration or swelling of the surface. It is then essential to rub the surfaces dry, so that there is no residual moisture.

Il legno è un prodotto naturale di alta qualità. Per mantenere il carattere naturale del legno e proteggere le superfici dall'usura meccanica e chimica, le superfici impiallacciate sono rivestite con una vernice trasparente di alta qualità. Per la pulizia e la cura, non usare detergenti acidi o alcalini, agenti con additivi sbiancanti, polveri abrasive, lana d'acciaio, spugne o simili. Qualsiasi cosa calda o umida causerà danni alla superficie. Rimuovere immediatamente sporco e liquidi. Utilizzare un panno morbido e asciutto per la pulizia, eventualmente aggiungere un po' di detergente neutro nell'acqua. Il panno deve essere solo leggermente umido, per evitare scolorimenti o rigonfiamenti della superficie. È quindi essenziale strofinare gentilmente le superfici asciutte, in modo che non ci sia umidità residua.

**BEDIF  
FEREN  
TBEUN  
IQUE.**

LAURAMERONI s.r.l.  
22040 Alzate Brianza (Como)  
Via Manzoni, 2784  
T +39 031 761450  
info@laurameroni.com  
www.laurameroni.com